

# Λύσεις.

- Η συμβουλευτική διαδικασία που στοχεύει στη λήψη αποφάσεων περιλαμβάνει το στάδιο :
- Αναζήτηση εναλλακτικών λύσεων.

# Η Θεωρία του Ellis.

- Σύμφωνα με τη λογικοθυμική θεωρία του Ellis τα προβλήματα που αντιμετωπίζουν οι άνθρωποι προκύπτουν:
  - Α. Από τα ίδια τα γεγονότα
  - Β. Από τη συναισθηματική τους αντίδραση σε μια κατάσταση
  - Γ. Από το δυσλειτουργικό σύστημα των πεποιθήσεών τους
  - Δ. Από τις αντιδράσεις των άλλων απέναντί τους



Εκτίμώ.

<https://www.youtube.com/watch?v=ATn5DqZCe8s>.



Μόνα Λίζα.



# Ο Ερμής του Πραξιτέλους.



# Ο άνθρωπος σήμερα.



# Η θεωρία των αναγκών της

Roe:

- Υποστηρίζει ότι ο κάθε άνθρωπος θα πρέπει να πηγαίνει στην κατάλληλη θέση.
- Η έννοια του νεποτισμού και οι πηγές της.

# Ο ρόλος της συμβουλευτικής.

- Ο βασικός στόχος της συμβουλευτικής για την αντιμετώπιση κρίσιμων καταστάσεων είναι να βοηθήσει το άτομο να μειώσει το άγχος και σταδιακά να ξεπεράσει την κρίση που αντιμετωπίζει.



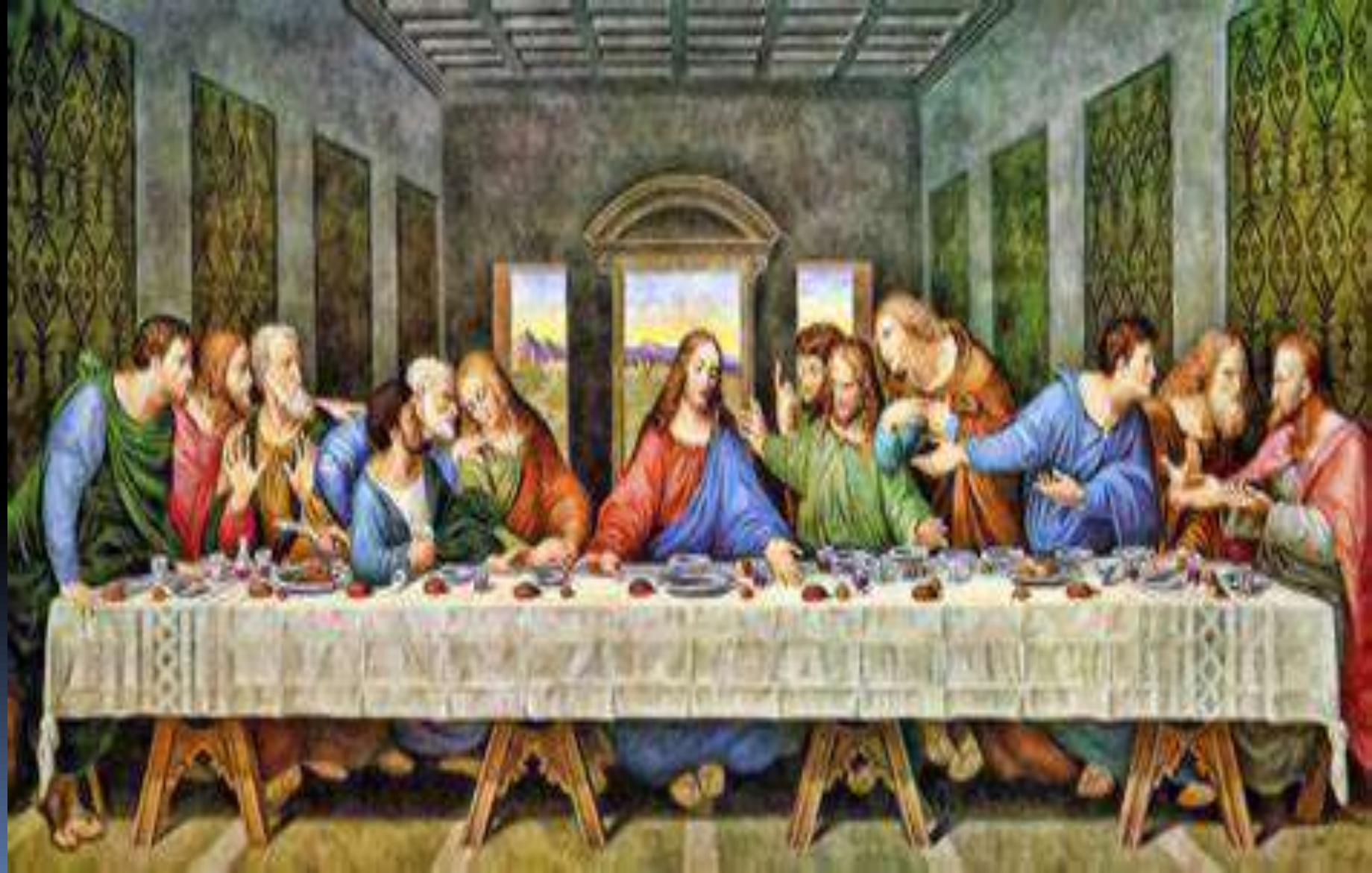
# Ο ρόλος της εκπαιδευτικής συμβουλής.

- Ο ρόλος της εκπαιδευτικής συμβουλευτικής στην Τριτοβάθμια Εκπαίδευση, έχει να κάνει με την ατομική ή ομαδική συμβουλευτική για θέματα ακαδημαϊκά, επαγγελματικά, κοινωνικά ή ψυχολογικά, ώστε να βοηθήσει τον φοιτητή στην εξέλιξη και στην καλύτερη προσαρμογή του.

# Η δύναμη της θέλησης.

- <https://www.youtube.com/watch?v=sUBDHs3-AEQ>

# Ο μυστικός δείπνος.



# Η μάθηση.

- Βασική αρχή της συμπεριφοριστικής προσέγγισης, είναι ότι η συμπεριφορά είναι αποτέλεσμα μάθησης.

# Ο ρόλος του συμβούλου.

- Ο ρόλος του συμβούλου στην προσωποκεντρική προσέγγιση
- (α)είναι να βοηθήσει τον θεραπευόμενο να αναγνωρίσει τις εσωτερικές του ικανότητες για αλλαγή και ανάπτυξη
- (β)να τηρεί τρεις βασικές προϋποθέσεις (ενσυναίσθηση – γνησιότητα-αποδοχή χωρίς όρους)για να επιφέρει θεραπευτική αλλαγή στον θεραπευόμενο.

# Η συνέχεια.

- Υπάρχει το ενδεχόμενο σε ορισμένες περιπτώσεις να υπάρξει συνεχιζόμενη παρακολούθηση και μετά το τέλος της Συμβουλευτικής διαδικασίας για να εκτιμηθεί αν οι στόχοι που είχαν τεθεί σταθεροποιήθηκαν κατά τη διάρκεια της νέας πορείας του συμβουλευομένου.

# Πιθανά αποτελέσματα.

- Τα πιθανά αποτελέσματα της Συμβουλευτικής Διαδικασίας είναι:
- (α) Επίλυση του αρχικού προβλήματος
- (β) Μάθηση
- (γ) Κοινωνική ενσωμάτωση

# Ο ρόλος της γυναίκας. Το πρόβλημα του Έαυτού.

- <https://www.youtube.com/watch?v=tGCNqKbgiyM>



# Η Πηνελόπη στον Όμηρο.

- Κατέβηκε η όμορφη γυναίκα
- Από το υπερώο μαζί με τις βάγιες της
- Θαύμασαν όλοι την ομορφιά της...
- Μάνά γύρνα στην κάμαρά σου
- Είμαι εγώ εδώ τώρα για τις δουλειές
- Του σπιτιού
- ....γύρισε στην κάμαρά της
- Γλυκό ύπνο της έριξε η Αθηνά στα βλέφαρά της...

# Ο Παύλος.

- Η Α΄ Κορινθίους 14:33–35 δηλώνει, «επειδή, ο Θεός δεν είναι Θεός ακαταστασίας, αλλά ειρήνης, όπως σε όλες τις εκκλησίες των αγίων. Οι γυναίκες σας ας σιωπούν μέσα στις εκκλησίες· επειδή δεν είναι επιτρεπτό σ' αυτές να μιλάνε, αλλά να υποτάσσονται, όπως λέει και ο νόμος. Αλλά, αν θέλουν να μάθουν κάτι, ας ρωτούν τούς άνδρες τους στο σπίτι· επειδή, είναι αισχρό σε γυναίκες να μιλάνε μέσα σε εκκλησία.».

# Οι σκοποί.

- Οι σκοποί της Συμβουλευτικής Συνέντευξης είναι: (α) Διαγνωστικοί – Προγνωστικοί - Ενημερωτικοί-πληροφοριακοί – ΨυχολογικοίΘεραπευτικοί.

# Ο ρόλος του Ανδρός.


- Οι μεταλλάξεις του ήρωα ανά εποχή:
- Ο νοήμων Οδυσσέας
- Ο οργιαστικός Αχιλλέας
- Ο Ολύμπιος Περικλής.

# Η βοήθεια της ενημέρωσης.

- Σε συζήτηση ανάμεσα σε εκπαιδευτικούς διατυπώνεται η άποψη πως: «...η συμβουλευτική και ο επαγγελματικός προσανατολισμός ως εκπαιδευτικές διαδικασίες βοηθούν σημαντικά τόσο στην επίλυση προβλημάτων επικοινωνίας καθώς και συγκρουσιακών καταστάσεων στο χώρο του σχολείου, όσο και στην υποστήριξη των μαθητών προκειμένου να αναγνωρίσουν τις γνωστικές και κοινωνικές τους δεξιότητες- ικανότητες και να προχωρήσουν στην κατάλληλη επιλογή επαγγέλματος ή σπουδών για την άσκησή του.....». Με βάση τη μέχρι τώρα ενασχόλησή σας με το αντικείμενο της συμβουλευτικής – επαγγελματικού προσανατολισμού σχολιάστε σύντομα την προαναφερόμενη άποψη.



# ΣΥΝΕΝΤΕΥΞΗ.

- Τι είδους σύνέντευξη πρέπει να κάνει ο σύμβουλος όταν πρέπει να επιλύσει συγκεκριμένα προβλήματα:
  - Σύνέντευξη εξεύρεσης λύσεων.
- 

# Είδη συνέντευξης.

- Περιγραφική
- Ενδοσκοπική
- Κανονιστική
- Σκοποθετική.
- Ερωτηματολόγιο
- Συζήτηση.

# Ο χώρος της συμβουλής.

- Περιγράψτε σύντομα τη διαμόρφωση του χώρου καθώς και τις ιδιαίτερες συνθήκες (πχ. φωτισμός, θερμοκρασία, θόρυβος, κτλ) που απαιτούνται για την άσκηση ατομικής ή ομαδικής συμβουλευτικής διαδικασίας.



# Η θεωρία των ιδεών.

- Μπαίνοντας για πρώτη φορά στην τάξη ο καθηγητής αντιλαμβάνεται αμέσως δύο ομάδες μαθητών οι οποίες είναι εμφανέστατες από το τρόπο πού αλληλεπιδρούν μεταξύ τους ακόμα και από τον τρόπο που έχουν επιλέξει τα θρανία τους. Οι προηγούμενοι καθηγητές φαίνεται να ενίσχυαν ένα διαχωρισμό ανάμεσα τους : με “καλούς” και “κακούς” μαθητές. Σε πρώτη φάση μη γνωρίζοντας το βάθος και την ένταση του προβλήματος προσπαθεί να το βάλει στην άκρη και να μην αφήσει κάτι τέτοιο να επηρεάσει το διδακτικό του έργο, προσποιούμενος ότι δεν έχει αντιληφθεί ότι υπάρχουν δύο ομάδες και προσπαθώντας να δίνει προσοχή μου σε όλους τους μαθητές. Ακόμα και στα διαλείμματα η τάξη είναι χωρισμένη σε δύο πηγαδάκια και καθώς περνάει ο χρόνος το μεταξύ τους πρόβλημα αυξάνεται κι επηρεάζει το μάθημα του. Αντιλαμβάνεται ότι ένα τέτοιο πρόβλημα δεν μπορεί να διαιωνίζεται και αναζητά λύσεις . Α) Ποιες θεωρείτε ότι είναι οι κατάλληλες ενέργειες του καθηγητή για να ανακαλύψει δυσκολίες αλληλεπίδρασης των ομάδων; Β) Ποιές θεωρείτε κατάλληλες προσεγγίσεις για να ενώσει “κατά το δυνατό” τις δύο ομάδες;

# Η θεωρία του ασώτου.

- Σ' ένα ΕΠΑ.Λ. ενός χωριού της Κρήτης ο εκπαιδευτικός κάνει μάθημα σ' ένα τμήμα ειδικότητας στο οποίο υπάρχει ένας μαθητής ο οποίος έχει παρουσιαστεί μόνο μία φορά. Όταν παρουσιάστηκε κοιτούσε το κινητό του απασχολημένος δίχως να δίνει την παραμικρή σημασία στον εκπαιδευτικό και στους συμμαθητές του. Ο μαθητής δεν παρουσιάστηκε ποτέ ξανά στο συγκεκριμένο μάθημα, αλλά και γενικά η φοίτηση του στο σχολείο ήταν ελλιπής. Μετά από ένα μήνα στο Σύλλογο Διδασκόντων τέθηκε το θέμα για το αν θα δικαιολογηθούν κάποιες απουσίες του μαθητή κι έπρεπε να αποφασιστεί τι θα συμβεί μετά από κάποια σχετική διερεύνηση του θέματος.....  
Ερωτήματα Ποιες είναι οι προτάσεις σας για το πώς πρέπει να διαχειριστούν οι διδασκοντες του μαθητή το θέμα? Ποιες είναι οι προτάσεις σας για να δοθούν κινητρα στο μαθητή να επανέλθει στο μάθημα ειδικότητας;

# Το παιδί ως άλλος κόσμος.

- Ένα παιδί, στην πρωιμη εφηβεία, αντιμετωπίζει καθημερινά ένα τοξικό περιβάλλον στο σπίτι. Από κακοποιητικές (όχι μόνο σωματικές) συμπεριφορές στο ίδιο, από τους γονείς οι οποίοι δεν ενδιαφέρονται ουσιαστικά για την εξέλιξη και την ευημερία του παιδιού τους αλλά φαίνεται να έχουν πολύ υψηλές προσδοκίες, που δε συναδουν με τα θέλω του παιδιού. A) Ποιες είναι οι πρώτες ενέργειες του εκπαιδευτικού προς το μαθητή και τους γονείς του? B) Με ποιους τρόπους θα μπορούσαν να αξιοποιηθούν το θέμα των κακοποιητικών πρακτικών στο σχολείο οι εκπαιδευτικοί και ο συλλογος διδασκόντων στο σύνολο του?

# Το ουράνιο τόξο του Holland.

- Η κοινή θέαση των ανθρωπίνων τύπων, ο υπεριχύων τύπος, και η ενθάρρυνσή του.

# Οικονομία και ενθάρρυνση.

- Οι οικονομολογικές θεωρίες επαγγελματικής ανάπτυξης συνδέονται με τον ενεργητικό ρόλο του ατόμου στην επιλογή επαγγέλματος.

# Η ανθρώπινη προσαρμοστικότητα.

- Ο Roberts υποστηρίζει πως παρόλο που οι περισσότεροι νέοι καταλήγουν σε επαγγέλματα που δεν ήταν η αρχική τους επιλογή, το ποσοστό των δυσαρεστημένων από τα επαγγέλματα αυτά είναι συγκριτικά μικρό.